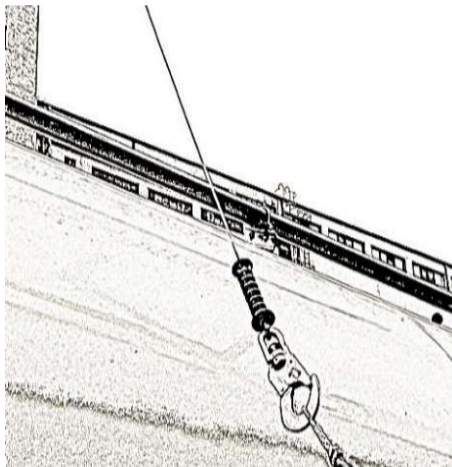


# INSTRUKCJA BEZPIECZNEGO UŻYWANIA SYSTEMU OBSŁUGI CYSTERN

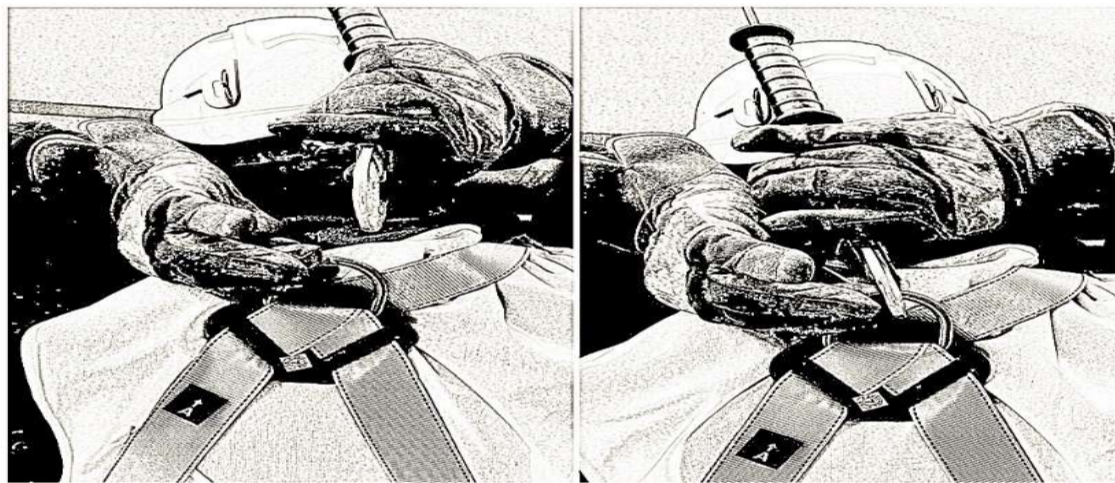
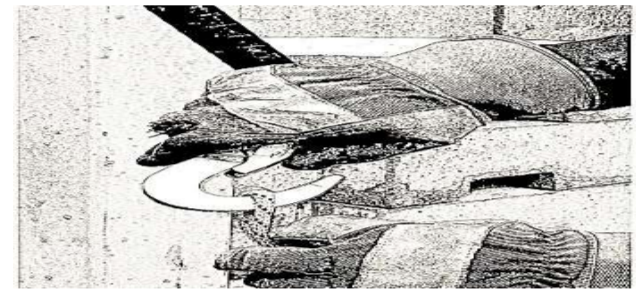
**Zawsze należy stosować indywidualne wyposażenie chroniące przed upadkiem z wysokości podczas stosowania systemu**



1. Przed użyciem każdorazowo; dokonaj oględzin wzrokowych uchwytu i obudowy, zatrzaśnika oraz linki roboczej.
2. Pociągnij dynamiczne za linkę roboczą  
**WAŻNE:** linka powinna się zablokować, a po zwolnieniu chwytu powinna się swobodnie zwiąć.



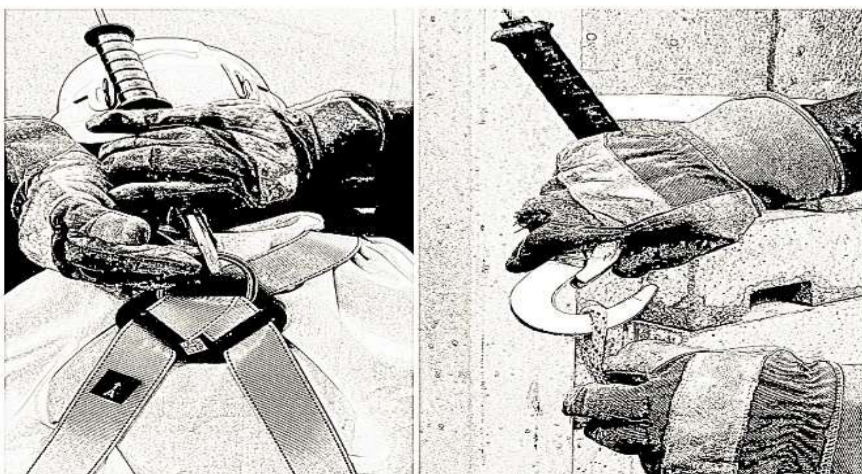
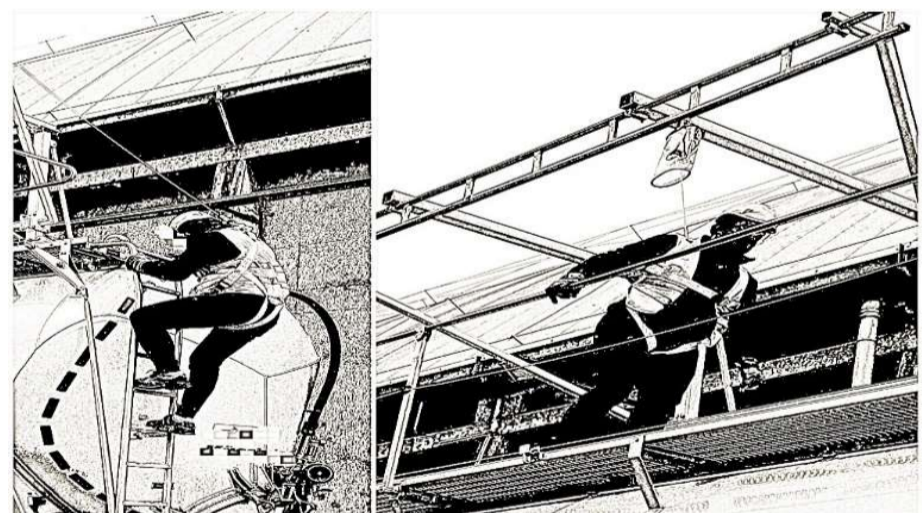
3. Przyciągnij do siebie hak urządzenia samohamownego



4. Przypnij hak do punktu kotwienia przy Twoich szelkach bezpieczeństwa.

5. System bezpieczeństwa gotowy do użycia.

Stosuj go przez cały czas podczas: wchodzenia, przemieszczania się, schodzenia z naczepy.



6. Po zejściu odepnij się od urządzenia samohamownego.

**WAŻNE:** zaczeć końcówkę linki na hak jednocześnie puszczając ją, wtedy hak przesunie się samoczynnie na swoje miejsce.